

일본의 선주민족 「아이누」

지금 이 순간에도

아칸 호에 이어지는 그들의 문화를

이 시대를 살아가는 여러분께

전해드립니다



# Anytime, Ainu time!

아이누와 함께 하는 아칸 호 여행



 阿寒湖  
Lake Akan

시끌벅적한 하루하루 속에서  
우리들이 잃어가는 것이 있다

숲의 목소리를 듣는 시간  
생명을 가지고 살고있는 것들  
그 모든 것에 감사하는 시간

아이누는 그 모든 것의 소중함을  
우리에게 살며시 알려준다

그들과 만나  
그들을 앞으로써  
매일을 더욱 풍요롭게

그래! 우리의 구호는

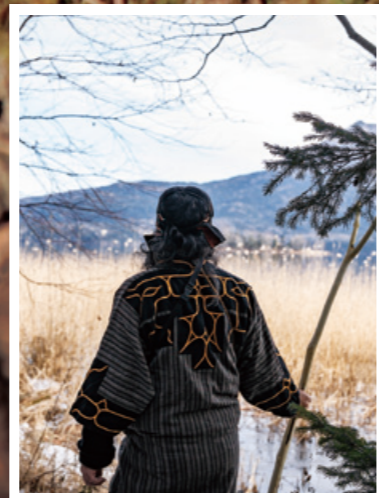
*Anytime, Ainutime!*

## Concept 아이누문화가이드 「Anytime, Ainutime!」

숲이나 강, 호수, 가족, 친구... 아이누들은 자신들의 생활을 둘러싼 모든 것로부터 은혜를 받으며 살고 있다는 것을 알고 있습니다. 그렇기 때문에 그들은 자연을 존경하고 물건을 소중히 여기며, 배려하는 마음으로 주변 사람들과 어울려 왔습니다.

「Anytime, Ainutime!」는, 「숲」, 「호수」, 「수공예」의 3 요소로 구성된, 아이누 민족(아칸 호 아이누코탄의 주민 포함) 스스로가 아이누의 문화를 전하는 투어입니다. 아칸마슈 국립공원의 울창한 자연을 만끽하고 아이누의 전통 수공예 기술과 삶의 지혜를 체험함으로써 그들의 문화를 접할 수 있습니다.

아이누의 감성을 이해한다면, 감사를 전하고 싶은 누군가의 얼굴이 떠오르거나, 마음이 따뜻해지는 순간을 맞이할 수도 있습니다. 이 여행을 통해, 마음 벅찬 감동을 만나기를 바랍니다. 그리고, 일상으로 돌아간 후에도 때때로 아이누를 떠올리며 여행에서 얻은 무언가가 여러분의 삶의 보탬이 된다면, 저희는 더 이상 바랄 것이 없습니다.



## The Ainu

### 일본의 선주민족 「아이누」

에도시대 이전, 홋카이도에는 일본인과 다른 문화를 가진 민족이 살고 있었습니다. 그 민족은 그들 스스로를 「아이누」라 불렀습니다. 「아이누」는 그들의 언어로 「인간」을 의미합니다.

아이누는 숲에서 야생동물을 사냥하고, 강과 내천에서 물고기를 잡으며, 자연에서 얻을 수 있는 자원을 최대한 활용하여 살아 왔습니다. 문자를 갖지 않는 아이누는 그들의 역사와 전설 등의 이야기 뿐만 아니라 노래와 무용같은 전통문화 및 아이누의 독자적인 정신문화를 구전으로 전함으로써 계승해 왔습니다.



## Ainu Spirit

### 아이누의 정신

아이누는 이 세상의 모든 것에는 「영혼」이 깃들어 있다고 믿어왔습니다. 인간의 생활에 필요한 동식물이나 각종 도구 및 불, 물 등은 물론이며, 사람의 힘으로는 어쩔 수 없는 날씨같은 자연현상도 신이 인간 세계에 내려온 존재인 화신(카무이)으로서 존경해왔습니다. 인간과 카무이는 서로 영향을 주고받으며 존재하기 때문에 자연과 조화롭게 공존하는 것이 무엇보다 중요하다는 것이 아이누의 사상입니다.

사람과 함께 살아가는 자연에 대해 존경과 감사의 마음가짐을 잊지 않는 것. 이것이야말로 아이누의 정신에 있어서 가장 중요한 것입니다.

### 투어 중에 사용되는 아이누 어

#### 「이랑카랍테 (Irancarapte)」

「당신의 마음을 살짝 열어주세요」라는 뜻의 단어입니다. 「안녕하세요」와 같은 상황에서 사용합니다.

#### 「쿠와 (Kuwa)」

남성이 산에 갈 때 항상 가져가는「지팡이」. 보행 시의 보조 역할은 물론, V자로 된 끝 부분에 짐을 걸어 놓거나 열매를 딸 때 사용하는 등 많이 활약하였습니다.

#### 「온카미 (Onkami)」

「기도한다」라는 뜻. 자신과 대자연의 영혼이 조용하고 평온한 교류를 할 수 있도록, 감사의 마음을 담아 전하는 인사말입니다.

#### 「카무이노미 (Kamuy-nomi)」

「신에게 기도하다」라는 뜻으로, 카무이에 비는 소원이나 인사, 감사 등 인간이 신에게 전하고 싶은 일 혹은 전해야 하는 일이 있을 때 카무이노미의 의식을 치룹니다.

#### 「후치 (Huci), 에카시 (Ekasi)」

후치는 할머니를 뜻합니다. 에카시는 할아버지, 장로, 어르신 등을 의미합니다.

#### 「묵쿠리 (Mukkuri)」

아이누에 전해오는 대나무로 만든 악기로서, 무용의 반주나 여성의 독주 등에 사용됩니다. 그 음색은 대자연의 소리를 흉내내어 묘사하고 있습니다.

#### 「이야이라이케레 (Iyayraykere)」

「고맙습니다」라는 뜻의 단어입니다.

#### 「스이누카란로 (Suy unukaran ro)」

「잘 가」라는 뜻의 단어입니다.

#### 「통코리 (Tonkori)」

아이누 민족의 현악기입니다. 통코리는 여성의 몸을 이미지해서 만들어졌다고 전해지며, 본체 속에 심장(영혼)으로서 유리구슬 등을 한 개 넣습니다. 아칸 호 유람선의 콘서트나 아칸 호 아이누시어터 이코로의 연극 중 하나인 「이오망테의 불축제」에서 그 음색을 들을 수 있습니다.

숲은 생명의 원천  
야생의 동물들을 능숙하게 사냥하고  
식물을 채취하면서  
숲과 함께 산다



## tour 1 숲의 시간 (숲 산책 단거리 코스)

아칸 호의 아이누에게 있어 숲은 생활하는데 없어서는 안 되는 존재입니다. 식재료나 의류, 도구의 재료가 되는 많은 것들을 얻는 곳. 그렇기 때문에 숲에는 많은 카무이(신)이 살고 있다고 여겨지며, 아이누는 카무이들에게 감사의 뜻을 표하며 살아 왔습니다. 「숲의 시간」은 아칸 호를 둘러싼 이울의 숲을 아이누족 가이드와 함께 걸으며, 아이누의 악기 「목쿠리」를 연주하는 투어입니다.

참가요금  
대인 소인 공통 1인 7,000엔 (세금 포함)

- 시행 기간 | 6월~ 3월
- 시작 시간 | 13:30~
- 소요 시간 | 약 1시간 30분
- 시행 인원수 | 최소 2인(정원 10인)
- 대상 연령 | 만7세 이상
- 요금에 포함되는 것 | 가이드요금, 체험료, 목쿠리, 소비세, 스노우 슈즈(적설 시)
- 준비물 | 활동하기 쉬운 복장, 신발 (겨울철은 방한복), 우비 등
- 투어 일정

- ① 아칸 호 아이누시어터 이코로 집합
- ② 아이누 민족 전통적인 기도식 체험
- ③ 이울의 숲 가이드 동행 산책(단거리 코스)  
※눈이 쌓였을 시에는 스노우슈즈로 산책
- ④ 숲 속에서 목쿠리 연주 체험
- ⑤ 아이누 의상을 입고 사진 촬영
- ⑥ 아칸 호 아이누시어터 이코로 해산

일본어 외에 영어도 대응 가능합니다. 영어 가이드를 원하시는 경우에는 신청 시에 희망 언어 항목에서 영어를 선택하여 주시기 바랍니다. 단, 별도요금이 추가됩니다.

자세한 사항 및  
신청은 이쪽으로



### 아이누와 숲의 관계를 안다

아칸 호 온천거리에서 멀지 않은 곳에 이번 투어의 무대인 「이울의 숲」이 있습니다. 숲에 들어갈 때 아이누는 숲에 대해 인사를 합니다. 전통적인 의식을 통해 카무이와 대화를 하여 숲에 들어가기 위한 안전기원을 합니다. 아이누의 안내역과 함께 전통 의식을 체험하고 이울의 숲에 들어갑니다. 아칸 호에 살고 있는 아이누의 숲에 관한 전승이나 숲과 생활의 관계 등의 이야기를 들으며, 숲길을 걸어갑니다.

※적설 시에는 스노우 슈즈를 착용하고 숲으로 들어갑니다.



### 웅장하게 펼쳐진 오아칸다케

이 코스는 경사가 완만하고 거리가 길지 않기 때문에 가볍게 산책하기 좋습니다. 숲을 계속 걷다보면, 아칸호의 호숫가에 도착합니다. 울창한 나무 사이로 얼굴을 내미는 것이, 일본 100대 명산 중 하나인 「오아칸다케」. 너무나도 웅장한 그 모습에, 누구나 마음을 빼앗겨 넋놓고 바라보게 됩니다. 압도적인 존재감을 뽐내는 이 산을 바라보며, 아칸 호의 아이누는 어떤 마음으로 살아 왔을까요. 잠시 걸음을 멈추고, 심호흡을 합니다.

※오아칸다케는 날씨 상태에 따라 생략하는 경우가 있습니다.

### 숲에서 연주하는 악기 「목쿠리」

숲의 끝자락에 있는 공터에서 아이누의 전통악기인 「목쿠리」를 가이드와 함께 연주합니다. 목쿠리는 얇은 나무판에 연결된 줄을 당겨서 진동판의 울림으로 소리를 내는, 일종의 피리입니다. 아이누는 이 악기를 사용하여 바람의 소리나 동물의 울음소리 등, 자연의 음색을 표현하며 연주합니다. 일상 속의 전통무용이나 노래의 반주로서도 사용되며, 연주자는 마음을 담아 소리를 냅니다. 조용한 숲에서 울려 퍼지는 그 음색에 귀를 기울이면, 「사람도 자연의 일부」라는 감각을 느낄 수 있습니다.



### 숲의 시간 경로



참가요금 1인 10,000 엔 (세금 포함)  
 대인 소인 공통

- 시행기간 | 6월~3월  
 시작시간 | 10:00~  
 소요시간 | 약 2시간 30분  
 시행인원수 | 최소 2인(정원 10인)  
 대상연령 | 만7세 이상
- 요금에 포함되는 것 | 가이드요금, 체험료, 목쿠리 제작키트, 소비세, 스노우 슈즈(적설 시)
- 준비물 | 활동하기 쉬운 복장, 신발 (겨울철은 방한복), 우비 등
- 투어 일정
- ① 아칸 호 아이누시어터 이코로 집합
  - ② 목쿠리 제작
  - ③ 아이누 민족 전통적인 기도식 체험
  - ④ 이올의 숲 가이드 동행 산책(장거리 코스)  
 ※눈이 쌓였을 시에는 스노우슈즈로 산책
  - ⑤ 목쿠리 연주 체험
  - ⑥ 아이누 의상을 입고 사진 촬영
  - ⑦ 아칸 호 아이누시어터 이코로 해산

동부 홋카이도의 대표적인 호수 「아칸 호」는, 특별천연기념물인 「아칸 호의 마리모」가 서식하는 것으로 유명한 칼데라 호입니다. 투어 코스 「호수의 시간」에서는, 아이누의 악기 목쿠리를 만드는 간단한 조각 체험을 한 후, 이올의 숲을 걸어서 넓게 펼쳐진 호숫가로 향합니다. 그 곳에는 웅대한 오아칸다케를 배경으로 아칸 호를 한 눈에 볼 수 있는, 그야말로 최고의 전망이 있습니다. 여기에서 잠시 휴식을 취한 후, 목쿠리를 연주하면서 아이누 문화를 느껴봅니다.

일본어 외에 영어도 대응 가능합니다. 영어 가이드를 원하시는 경우에는 신청 시에 희망 언어 항목에서 영어를 선택하여 주시기 바랍니다. 단, 별도요금이 추가됩니다.



자세한 사항 및 신청은 이쪽으로

산이나 호수 등 상징적인 대상에는  
 아이누에 전해지는 독특한  
 전설이 많이 남아 있다  
 산이나 호수도 인간과 같이  
 마음을 가진 카무이다

아이누의 악기 「목쿠리」를 만든 후, 숲으로

이 코스는 아이누의 전통악기 목쿠리를 만드는 것부터 시작합니다. 목쿠리는 얇은 나무판에 연결된 줄을 당김으로써 진동판을 울려 소리를 내는, 일종의 피리입니다. 아이누는 이 악기를 사용하여 바람의 소리나 동물의 울음소리 등, 자연의 음색을 표현하며 연주합니다. 목쿠리 제작은 소리를 내는 부분을 깎은 후, 모양을 다듬어서 줄을 연결하는 것으로 완성입니다. 목쿠리를 다 만들면 이제 숲으로 갑니다. 그 곳은 아칸 호 온천거리에서 멀지 않은 곳에 있는 「이올의 숲」. 아이누는 숲으로 들어갈 때 전통적인 의식을 통해 숲의 카무이(신)와 통하게 되며, 숲으로 들어간다는 인사를 올림과 동시에 자신들의 안전을 기원합니다.

※적설 시에는 스노우 슈즈를 착용하고 숲으로 들어갑니다.



숲과 살아가는 아칸 호 아이누의 문화를 접하여

아이누의 가이드와 함께 이올의 숲으로 들어갑니다. 숲은 아이누의 삶에 있어 매우 중요한 장소입니다. 식물을 채취하고 야생동물을 사냥하며 의식주에 관련된 모든 것을 숲에서 얻었던 것입니다. 그 땅에서 얻는 자원을 최대한 활용하는 지혜는 독자적인 문화로 발전되어 현재도 이어지고 있습니다. 숲에 관한 전승이나, 숲과 생활의 관계 등의 이야기를 들으며, 숲길을 나아간 후에 잠시 휴식합니다. 미리 제작했던 목쿠리를 꺼내 가이드와 함께 연주합니다. 눈을 감고 아이누가 연주하는 그 음색에 귀를 기울이면, 「사람도 자연의 일부」라는 감각을 느낄 수 있습니다.



호수와 오아칸다케를 바라보는 압권의 절경과 만나다

이 코스는 경사가 완만하기 때문에 체력에 자신이 없는 사람도 산책하기 쉽습니다. 「호수의 시간」은 「숲의 시간」보다 더 멀리까지 나아갑니다. 숲을 벗어나 잠시 나아가면 유람선의 선착장에 도착합니다. 아칸 호의 유람선은 오래 전부터 이 지역의 관광명소로서 활약하고 있습니다. 수많은 관광객을 맞이해왔던 아칸 호의 역사를 느끼며 건다보면, 넓게 펼쳐진 아칸 호의 호숫가에 도착합니다. 압도적인 존재감으로 일본 100대 명산에 들어있는 「오아칸다케」를 배경으로 호수가 펼쳐지는 경치는 그야말로 압권입니다. 산이나 호수 등에는 아이누에 전해오는 독특한 전설이 많이 남아 있습니다. 절경을 바라보면서 가이드가 친절히 들려주는 여러 전승을 귀에 담으면 아이누를 더욱 가까이 느낄 수 있을 것입니다. ※아칸다케는 날씨 상태에 따라 생략할 경우가 있습니다.



tour 2 호수의 시간  
 (숲 산책 장거리 코스 + 목쿠리 제작)



※각 투어 소개에 사용된 사진은 이미지입니다. 투어 내용은 변경될 경우가 있습니다. 최신 정보나 상세 내용은 홈페이지를 확인하여 주시기 바랍니다.



카무이로부터 받은 재료를 사용하여  
 소중한 사람을 지켜줄 수 있도록  
 기원을 담아 만든다

### 아이누와 자수

아이누의 문화 중 하나인 자수는 여성의 일입니다. 보통, 어머니로부터 딸로 계승됩니다. 여자아이는 어릴 때부터 문양을 그리는 연습을 하며, 성장함에 따라 자수를 배우게 됩니다. 자수는 다양한 곳에 사용되나, 그 중에서도 의복이나 「마탐푸시」라고 불리는 머리띠가 대표적입니다. 또한, 여성은 정성을 들여 수놓은 「테쿰페」라고 불리는 손목보호대를 마음에 드는 남성에게 선물하는 풍습이 있었다고 합니다.



### 자수에 담는 마음

아이누의 자수는, 예전에는 의식 등 특별한 때에만 사용하였으나, 현재는 일상생활 속에서 몸에 지니는 물건에 사용되고 있습니다. 다시말해, 자수를 몸에 지니는 누군가가 반드시 있다는 뜻입니다. 아이누의 여성은, 사용하는 상대방을 생각하면서 바느질을 합니다. 가족의 행복이나 소중한 사람을 위한 바람이 자수에 담겨져 있는 것입니다. 「누군가를 생각하면서 마음을 담아 만든다」. 무언가를 만들때의 마음가짐에 대해 세삼 깨닫게 해주는 만남이, 이 체험 속에 있을지도 모릅니다.



### 문양에서 시작되는 아이누의 세계

완만한 곡선을 그리는 「모레우」나 가시를 나타내는 「아이우스시」. 아이누 문양에는 여러가지 모양이 있으며, 그것들은 자연에서 얻은 힌트로부터 형성된 것입니다. 각각의 문양은 서로 연결되어 있으며, 무한히 이어져 가는 것이 특징입니다. 프로그램에서는 문양의 밑그림이 그려진 자수키트를 사용합니다. 자수를 처음 해보는 분도 간단히 만들 수 있습니다. 자수의 즐거움이나 오랫동안 이어져 온 아이누의 문화를 접해 보시기 바랍니다.



## tour 3 만드는 시간 (자수체험)

아이누가 현재까지도 계승하고 있는 아름다운 디자인, 「아이누 문양」. 천으로 만든 민예품에서 많이 볼 수 있으며, 아이누를 나타내는 가장 대표적인 문화입니다.

투어 프로그램 「만드는 시간 자수체험」에서는, 니시카 카요코를 비롯한 강사들의 지도를 받으며 면으로 된 컵받침에 아이누 문양을 수놓게 됩니다. 완성품은 컵받침으로서 사용함은 물론, 애플리케이션 주머니나 가방, T셔츠 등에 붙여서 사용할 수도 있습니다. 멋진 액자에 넣어 소중한 사람에게 선물하기에도 좋습니다.

### tour3A 자수체험

참가요금  
 대인 소인 공통 1인 6,000엔 (세금 포함)



자세한 사항 및  
 신청은 이쪽으로

시행기간 | 항시  
 시작시간 | ①11:00~ ②13:30~  
 소요시간 | 약 1시간  
 시행인원수 | 최소 2인 (정원 10인)  
 대상연령 | 만 7세 이상

요금에 포함되는 것 | 가이드요금, 체험료, 체험 키트, 소비세

- 투어 일정
- ① 아칸 호 아이누시어터 이코로 집합
  - ② 자수체험
  - ③ 아칸 호 아이누시어터 이코로 해산

일본어만으로 진행되는 투어 프로그램입니다만, 일본어를 못 하시는 분도 참가할 수 있습니다.





# tour 3 만드는 시간 (목조체험)

tour3B 목조체험

참가요금  
대인 소인 공통 1인 5,000엔 (세금 포함)

자세한 사항 및  
신청은 이쪽으로



시행 기간 | 항시

시작 시간 | ①11:00~ ②13:30~

소요 시간 | 약 1시간

시행 인원수 | 최소 2인 (정원 10인)

대상 연령 | 만 10세 이상

요금에 포함되는 것 | 가이드요금, 체험료, 체험 키트, 소비세

투어 일정

- ① 아칸 호 아이누시어터 이코로 집합
- ② 목조체험
- ③ 아칸 호 아이누시어터 이코로 해산

일본어 외에 영어도 대응 가능합니다. 영어 가이드를 원하시는 경우에는 신청 시에 희망 언어 항목에서 영어를 선택하여 주시기 바랍니다. 단, 별도요금이 추가됩니다.

아칸 호 온천거리의 한 쪽에 위치하는 수공예와 예술의 마을 「아칸 호 아이누코탄」. 많은 민예품 가게와 음식점이 늘어서 있습니다. 민예품 가게를 들여다보면, 약세서리나 식기류, 장식품 등 많은 목조품이 가득 판매되고 있습니다.

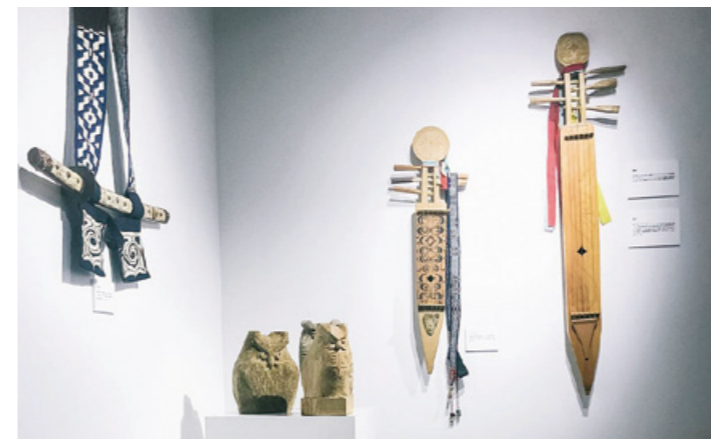
약세서리나 식기류 등에서 보이는 특징적인 문양. 아이누에 전해내려오는 「아이누문양」입니다. 「만드는 시간 목조체험」은 아이누의 전통악기 「통코리」를 본뜬 목제 장식품에 아이누 문양을 조각하는 체험을 할 수 있는 프로그램입니다.

전통적인 아이누 문양을 새긴다.  
「파는 것」이 아니라 「대지를 가진 신」  
「파게 해 주신 것」이라는 마음가짐으로



## 목조체험을 통해 아이누의 정신을 느낀다

목조체험은 조각도의 사용법이나 조각 기술의 강의를 듣는 것으로 시작합니다. 나무를 파면서 점점 아이누의 세계로 들어가게 됩니다. 아이누는 「나무를 파는 것」이 아니라, 「나무의 허락을 받아 조각한다」고 생각합니다. 거기에는 나무에 대한 존경의 마음을 엿볼 수 있습니다. 나무는 아이누어로 「시리코로 카무이」. 「대지를 가진 신」이라는 뜻입니다. 나무가 있어서 대지가 굳건해지며, 풀이 자라고 동물들이 살아갈 수 있다는 것을 아이누는 알고 있었던 것입니다. 체험 중에 듣게되는 아이누의 언어 하나하나에 아이누의 정신이 깃들어 있습니다.



## 전통악기 통코리

이 프로그램에서 조각하게 되는 통코리 형태의 장식품. 통코리는 아이누가 사용해 온 현악기입니다. 일반적으로는 카라후토 아이누들의 악기로서 알려져 있습니다만, 이곳 아칸 호에서도 관광객을 태운 유람선에서 연주되거나, 아칸 호 아이누시어터 「이코로」에서 연주되는 「이오망테의 불축제」에서 사용되는 등 널리 활용되고 있습니다. 관심이 있으신 분은 이코로에서 그 음색을 직접 들어보시는 것도 괜찮습니다.

## 아이누와 목조

아이누에 있어 나무조각은 예로부터 남성의 일이었습니다. 주석이나 마키리라 불리는 작은 칼 등에 정교한 장식을 새긴 물건이 현재에도 전해 내려오고 있습니다. 카무이(신)에 기도를 올리거나 감사를 전하는 의식인 「카무이노미」에서 사용되는 「이쿠파스이」라는 목제 도구에도 여러 문양이 새겨져 있으며, 독특한 아름다움을 지니고 있습니다. 아이누의 목조기술 체험으로 완성한 장식품은 줄과 구슬을 조합하여 펜던트로 하거나, 체인을 붙여서 열쇠고리로 만들 수 있습니다 (선택 가능). 집으로 가져가서도 가끔 아칸 호의 아이누에 대해 생각나게 될 것입니다.





# 만드는 시간

(목조체험)

자연의 산물을 받는다는 것이  
얼마나 감사한 일인가.  
그렇기에 낭비없고 소중하게.

### 참가요금

어른 1인 6,000 엔 (세금 포함)

어린이 1인 5,000 엔 (세금 포함)

시행 기간 | 6월 ~ 3월  
시작 시간 | 11:00~  
소요 시간 | 약 2시간 반(식사시간 포함)  
시행 인원수 | 최소 3인(정원 8인)  
대상 연령 | 10세 이상  
요금에 포함되는 것 | 요리수강료, 체험료, 재료비, 소비세

투어 일정 ① 아칸 호 아이누시어터 이코로 집합  
② 아이누 요리 체험  
③ 아칸 호 아이누시어터 이코로 해산

일본어만으로 진행되는 투어 프로그램입니다만, 일본어를 못 하시는 분도 참가할 수 있습니다.

메뉴 · 체푸오하우 (연어국)  
· 아마무 (잡곡밥)  
· 라타케푸 (호박무침)  
· 치실이모 (감자떡)  
· 조릿대잎 차



자세한 사항 및 신청은 이쪽  
으로

사계절의 흐름을 따르며 그때그때 필요한 것을 필요한 만큼만 받는 것으로 자연과 조화되는 삶을 지내온 아이누.

「만드는 시간 아이누 요리 체험」에서는 아이누의 일상적인 요리를 만듭니다. 참가자 스스로가 아이누의 식문화를 접함으로써 자연의 혜택을 받으면서 이루어져온 아이누의 생활을 체험하는 프로그램입니다. 장소는 아이누코탄의 심벌인 아이누문화전승 창조관「온네치세」. 주방에서 요리한 후에 다같이 난로를 둘러싸고 식사를 합니다.

### 만드는 메뉴에 관해서

먼저, 밖에서 우라시(조릿대잎)를 3장 뜯는 것으로 시작합니다. 우라시를 프라이팬에 볶은 후에 차를 우린 다음, 홋카이도의 향토요리인 [삼페이저루]의 원형이라고 여겨지는 [오하우], 썬는다는 의미하는 채소무침인 [라타케푸], 여러 곡물로 만드는 잡곡밥인 [아마무], 감자를 갈아서 만드는 경단인 [치실이모]를 만듭니다.

아이누코탄의 주부들이 친절하고 자세하게 지도를 하기때문에 아이들이나 요리를 많이 안 해본 분들도 문제없이 참가할 수 있습니다.



### 모든 것을 소중히 여기며 버릴 것 없이 사용하는 아이누의 가르침

각 계절마다 얻을 수 있는 재료를 필요한 만큼만 사용하며 살아온 아이누. 요리체험에서도 설탕은 사용하지 않으며 소금도 매우 소량만 사용합니다. 따라서 식재료 본연의 맛을 살린 요리를 맛볼 수 있습니다. 게다가, 사용하는 식재료를 낭비하지 않는 것이 아이누의 가르침. 카무이로부터 받는 혜택을 낭비하지 않기 위해 아이누가 실천해온 여러 지혜도 배울 수 있습니다.

오늘날은 슈퍼마켓에 가면 뭐든지 살 수 있는 편리한 시대입니다. 그러나 길가에 자라있는 조릿대잎이라도 제대로 우려낸다면 맛있는 차가 됩니다. 주변을 둘러보면, 자연의 혜택은 바로 우리 주위에 가득하다는 것을 알 수 있습니다. 그리고, 그러한 자연의 혜택을 받는 것에 대한 감사의 마음을 잊지 않는 것. 이 프로그램에서는 우리들이 일상 속에서 잊어왔던 소중한 것들을 떠올리게 하는 많은 힌트를 발견할 수 있습니다.



## Option 食事의 시간

참가요금  
대인 소인 공통 1인 3,500엔 (세금 포함)

※ 「食事의 시간」은 다른 코스와의 병행이 필수입니다.



아이누 차

육쿠오하우

아마무

콤부시토

라카시킵

메훈

카파체푸루이베

※계절에 따라 메뉴가 변동되는 경우도 있습니다.

## 음식을 남기지 않는 지혜는, 식재료 본연의 매력을 끌어내어 부드러운 맛으로 승화시킨다

아이누는 숲, 내천, 호수 등 생활 터전의 주변으로부터 살아가는 데에 필요한 식재료를 얻어 왔습니다. 「食事의 시간」에서는 아이누 요리점 민예차집 포른노 또는 마루키부네에서 자연의 맛을 살린 아이누의 잔치음식을 맛볼 수 있습니다. 食事의 시간은 「숲의 시간」, 「호수의 시간」, 「만드는 시간(자수 체험)」, 「만드는 시간(목조 체험)」의 각 프로그램 실시 전 또는 후에 추가됩니다. 각각의 문화체험과 함께 함으로써 아이누의 생활 속에 더욱 깊숙히 들어갈 수가 있습니다. 소박한 맛으로 식재료 본연의 풍미를 살린, 몸도 마음도 따뜻해지는 듯한 순한 맛을 느껴보세요.

### 메뉴 내용

- 아마무 (콩이나 기장이 들어간 잡곡밥)
- 육쿠오하우 (사슴국) 또는 체푸오하우(연어국) ※둘 중 하나 선택
- 카파체푸루이베 (얼린 채로 얇게 저민 홍연어의 회)
- 메훈 (연어의 신장으로 만든 젓갈)
- 라카시킵 (호박 무침)
- 콤부시토 (다시마 조청을 얹은 경단)
- 아이누 차



## 프리미엄 반나절 플랜

참가요금  
대인 소인 공통 1인 14,600엔 (세금 포함)

프리미엄 반나절 플랜 「아이누 가이드와 함께 아이누 문화를 체험! 체험! 반나절 플랜」은, 투어 프로그램인 「숲의 시간」·「만드는 시간 (목조 체험)」·「食事의 시간」의 세트에 아이누 전통가옥 「치세」에서 이로리(마룻바닥을 사각형으로 도려 파고 난방용·취사용으로 불을 피우는 장치)를 둘러싸고 치르는 전통의식 체험까지 포함된, 그야말로 아이누 문화를 총망라한 특별 체험 코스입니다. 자연, 수공예, 식사, 전통의식 등 다각도의 문화 체험을 통하여, 아이누의 문화를 더욱 심도있게 이해할 수 있을 것입니다.

시행기간 | 6월~3월  
소요시간 | 약 4시간  
시작시간 | 10:20~  
대상연령 | 만7세 이상

시행인원수 | 최소 2인 (정원 15인)

요금에 포함되는 것 | 가이드요금, 체험료, 목쿠리, 점심식사비, 소비세, 스노우 슈즈(적설 시)

준비물 | 활동하기 편한 복장, 신발 (동계는 방한복)

- 투어일정
- ① 아칸 호 아이누시어터 이코로 집합
  - ② 이울의 숲 가이드 동행 산책
  - ③ 아이누 요리의 점심식사
  - ④ 치세에서 체험하는 전통적인 환영의 의식
  - ⑤ 목조체험
  - ⑥ 아칸 호 아이누시어터 이코로 해산

※ 「프리미엄 반나절 플랜」의 신청은 JTB 여행 예약센터 및 JTB 각 점포, JTB 상품취급점에서만 가능합니다.



## 그 외에 아이누 민족에 대해 알 수 있는 콘텐츠

### KAMUY LUMINA

「KAMUY LUMINA (카무이루미나)」는 선주민족 아이누의 이야기를 토대로 구성된 체험형 나이트워크 (1.2km)입니다. 환상적인 빛과 소리, 영상, 그리고 이야기가 여러분을 신비의 모험 세상으로 안내할 것입니다.

### 로스트 카무이

로스트카무이는 디지털 아트, 사운드디자인, 무용 등 각 분야의 전문 연출가들이 아칸 호수에 집결하여, 전통무용과 현대무용, 그리고 디지털 아트가 어우러진 무대를 선보입니다.

### KAMUY LUMINA + 로스트 카무이 세트권

요금	KAMUY LUMINA + 로스트 카무이 세트권 어른 (중학생 이상) ...4,700엔 어린이 (초등학생) ...2,100엔
구입방법	세트 티켓은 KAMUY LUMINA 매표소 및 아칸 호 주변 호텔, 그리고 홈페이지에서 구입하실 수 있습니다.





# Access



공항  
 철도노선  
 고속도로  
 신칸센  
※2022년 12월 현재

## 홋카이도 내 지역 → 아칸 호

### ✈ 항공편

신치토세 공항	ANA 약 45분	쿠시로공항	아칸 호
오카다마 공항	JAL 약 45분		

### 🚆 JR

삿포로역	특급 슈퍼 오오조라 약 4시간	쿠시로역	아칸 호
오비히로역	특급 슈퍼 오오조라 약 2시간		
아바시리역	JR아바시리 본선 약 3시간 30분		
키타미역 (아바시리역 경유)	JR세키호쿠 본선 - JR센모우 본선 약 4시간 30분		

### 🚗 자동차

삿포로	도로 자동차도 경유 약 4시간 14분 (299km)	아칸 호	아칸 호
아사히카와	국도39호선 경유 약 4시간 10분 (221km)		
오비히로	도로 자동차도 경유 약 2시간 (120km)	아칸 호	아칸 호
쿠시로	국도 240호선 경유 약 1시간 30분 (70.1km)		
하코다테	도로 자동차도·도로 자동차도 경유 약 7시간 6분 (538km)		
키타미	국도 27호선과 국도 240호선 약 1시간 25분 (68.8km)		
아바시리	국도 240호선 약 1시간 44분 (88.8km)		

## 홋카이도 외 지역 → 아칸 호

나라타 공항	Peach 약 2시간	아칸 호
하네다 공항	JAL·ANA·AIRDO 약 1시간 45분	
간사이 국제공항	Peach 약 2시간 30분	
이타미 공항	ANA (계절운행) 약 1시간 55분	
츄부 국제공항	JAL (계절운행) 1시간 55분	

## 쿠시로 공항 → 아칸 호

아칸버스	약 1시간 5분 ~ 20분	약 2시간
자동차	약 1시간 (59.4km)	약 1시간 30분 (70.1km)
택시	약 1시간 (59.4km)	약 1시간 30분 (70.1km)

## JR쿠시로역 → 아칸 호

아칸버스	약 1시간 5분 ~ 20분	약 2시간
자동차	약 1시간 (59.4km)	약 1시간 30분 (70.1km)
택시	약 1시간 (59.4km)	약 1시간 30분 (70.1km)



신청 및 문의  
 투어의 상세 내용 및 예약은 홈페이지를 확인하여 주시기 바랍니다  
 (프리미엄 플랜은 별도 링크)  
<https://anytimeainutime.jp>

**아칸 아이누공예 협동조합**  
 Akan-cho Akanko Onsen 4-chome 7-84, Kushiro-shi, Hokkaido  
 TEL: 0154-67-2727 FAX: 0154-67-2657
 

※프리미엄 반나절 플랜의 신청을 다른 링크에서 접수하고 있습니다. 알 페이지를 참조하여 주시기 바랍니다.